



PORTOS Sp.J.
ul. Złota 71
62 - 800 Kalisz
POLEN
tel. +48 62 768 40 52
deutsch@portosrolety.pl
www.portos-rolladen.de

Steuerungssystem der Antriebe PORTOS

BEDIENUNGSANLEITUNG

RR-5T



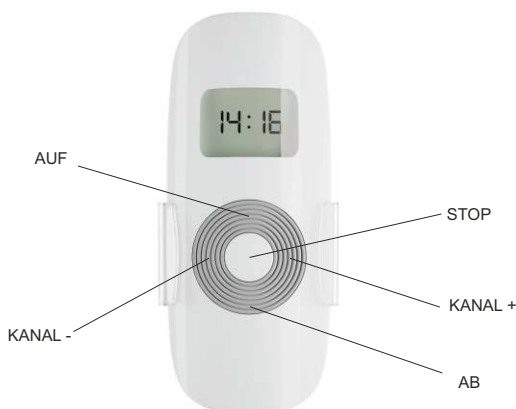
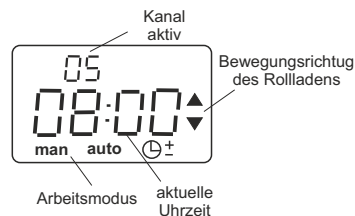
433 MHz

Technische Daten:

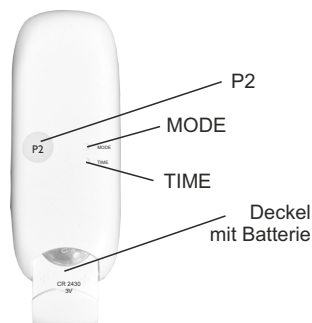
Stromversorgung:	Batterie 3V (CR 2430)
Funkfrequenz:	433 MHz
Sendungsleistung:	10 mW
Betriebstemperaturbereich:	-10 °C bis +50 °C
Reichweite:	150 m offenes Gelände 25 m in Gebäuden



Funktionsübersicht:



RR-5T



1. Funkantrieb auf dem Kanal eines Senders einlernen

A. Die erste Vorgehensweise



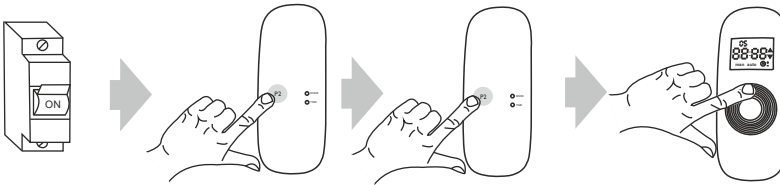
ACHTUNG!!!

Beim Programmiervorgang darf nur der zu programmierende Antrieb an die Stromversorgung angeschlossen.

Schließen Sie den Motor an die Stromversorgung an. Es ertönt ein längeres einzelnes Signal und der Motor macht eine kurze Auf/Ab Bewegung (wenn Sie innerhalb von 12 Sekunden keine Taste drücken, wird der Einlernmodus deaktiviert).

Wählen Sie am Handsender den zu programmierenden Kanal (gilt für Multikanal-Handsender).

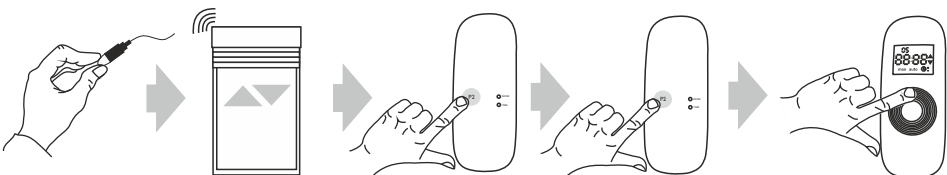
1. Drücken Sie die P2 Taste, der Motor ertönt einmal.
2. Drücken Sie erneut die P2Taste, der Motor ertönt einmal.
3. Um den Programmiervorgang zu beenden, drücken Sie die AUF-Taste. Es ertönt ein 6-maliges Signal und der Rollladen bewegt sich kurz auf und ab.



B. Die zweite Vorgehensweise

Um den Antrieb zu programmieren, öffnen Sie die Revisionsklappe, dann:

1. Halten Sie den Mikroschalter an der Leitung am Antriebskopf 1 Sekunde lang gedrückt.
2. Der Motor ertönt zweimal und der Panzer bewegt sich kurz auf und ab.
3. Wählen Sie am Gerät den zu programmierenden Kanal und drücken Sie die P2 Taste – der Motor ertönt einmal.
4. Drücken Sie erneut die P2 Taste, der Motor ertönt einmal.
5. Um den Programmiervorgang zu beenden, drücken Sie die AUF-Taste. Es ertönt ein 6-maliges Signal und der Rollladen bewegt sich kurz auf und ab.



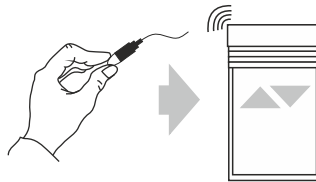
2. Externen Funkempfänger auf dem Kanal eines Senders einlernen

Bei einem externen Funkempfänger gehen Sie gemäß der Anleitung des jeweiligen Gerätes (z.B. XT-R, PPKR-313 oder PPKR-400) vor.

3. Drehrichtung des Antriebs wechseln

Mithilfe des Mikroschalter an der Leitung können Sie die Drehrichtung von Antrieben wechseln. Hierzu gehen Sie wie folgt vor:

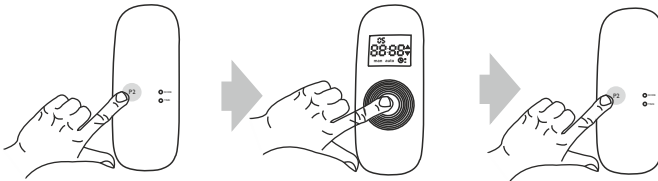
1. Halten Sie den Mikroschalter 6 Sekunden lang gedrückt.
2. Der Motor bestätigt den Drehrichtungswechsel mit einer kurzen AUF- und AB-Bewegung und einem dreimaligen Signal.



4. Kanal löschen (alle Einstellungen des Kanals löschen)

Wählen Sie auf dem Display des Handsenders den vorprogrammierten Kanal (gilt für Multikanal-Handsender).

1. Drücken Sie einmal die P2 Taste, der Motor ertönt einmal und macht eine kurze Auf- und Ab-Bewegung.
2. Drücken Sie die STOP-Taste, der Motor ertönt einmal.
3. Drücken Sie erneut die P2 Taste, der Motor reagiert mit einem viermaligen Signal und einer kurzen Auf- und Ab-Bewegung.



!!!

ACHTUNG!!!

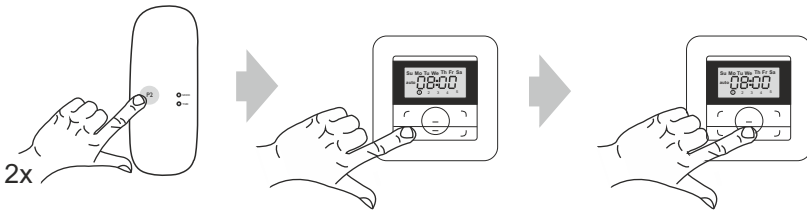
Wenn Sie die Einstellung des Kanals löschen, wird die Zuordnung anderer Antriebe, die dem Kanal zugeordnet sind, auch auf anderen Kanälen gelöscht. Für jede Löschung und Zuordnung eines neuen Handsenders muss der Motor von der Stromversorgung getrennt werden. Die Elektroinstallation muss so vorbereitet werden, dass jeder Rollladen separat von der Stromversorgung getrennt werden kann.

5. Zufügen vom weiteren Kanal (Funk-Sender)

Das Vorgehen beginnt man mit dem Gerät, das als erstes programmiert wurde. Bei dem Zufügen vom zusätzlichen Funk-Sender (Kanal) darf man die Stromspannung nicht abschalten!

Wählen Sie auf dem Display den vorprogrammierten Kanal.

1. Drücken Sie den Knopf P2, der Motor reagiert mit einem einzelnen Signal und einer kurzen Auf und Ab Bewegung.
2. Wählen Sie die Nummer des zu programmierenden Kanals (bzw. ein Kanal des neuen Funk-Senders)
3. Drücken Sie zum dritten Mal den Knopf P2 am Gerät, das Sie programmieren wollen. Es ertönt ein 5-maliges Signal und der Rollladen macht eine kurze Auf und Ab Bewegung. Der neue Kanal wurde bereits programmiert.



6. Funktionsübersicht

Der Funk-Sender hat die Möglichkeit, in den drei Modi zu arbeiten:

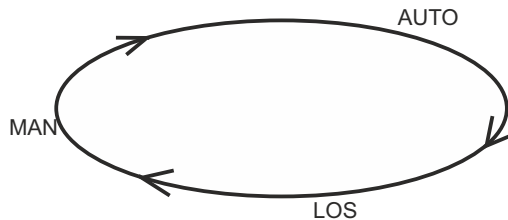
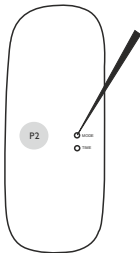
MAN – manueller Modus – es funktioniert nur der Handbetrieb

AUTO – automatischer Modus – es funktioniert die Handbedienung sowie Timer-Funktionen

☉± – Zufalls-Modus – es funktioniert Handbetrieb, die automatischen Funktionen schalten sich mit einer Zeitversetzung von +/- 15 Minuten ein.

Moduswechsel:

Um in den anderen Modus zu gelangen, drücken Sie den Knopf MODE.



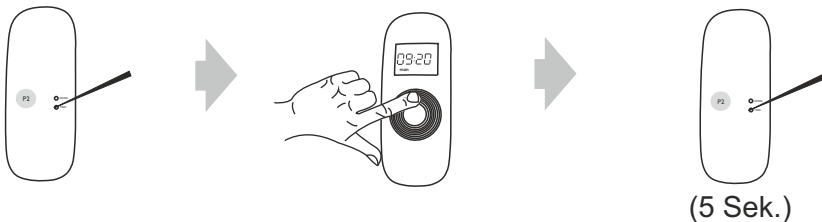
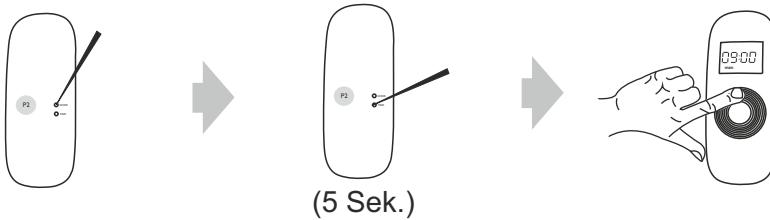
Ändern des aktiven Kanals:

Mit Hilfe von den Tasten KANAL +/- wird der aktive Kanal eingestellt. Die Nummer von dem aktiven Kanal wird auf dem Display angezeigt.



Einstellen der Uhrzeit und des Datums:

1. Drücken Sie den Knopf MODE, um in den Modus MAN zu gelangen.
2. Halten Sie den Knopf TIME 5 Sekunden lang gedrückt, die Stundenanzeige beginnt zu blinken.
3. Stellen Sie die Stunden durch die Auf- bzw. Abtaste ein.
4. Danach drücken Sie nun wieder die Taste TIME, um in die Minuteneinstellung zu gelangen.
5. Stellen Sie die Minuten durch die Auf- bzw. Abtaste ein.
6. Nach dem Einstellen drücken Sie wieder den Knopf TIME 5 Sekunden lang. Die Displayanzeige beginnt zu blinken, danach werden die Einstellungen gespeichert.
7. Drücken Sie ein Mal die TIME Taste, um die ZEITSCHALTUHR zu aktivieren.

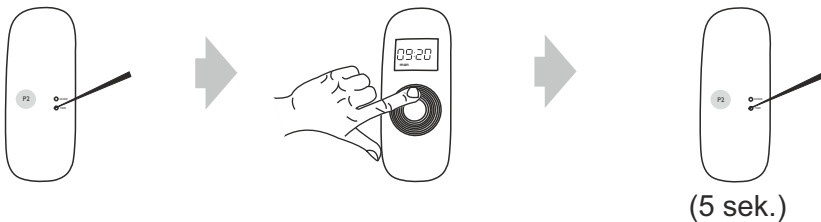
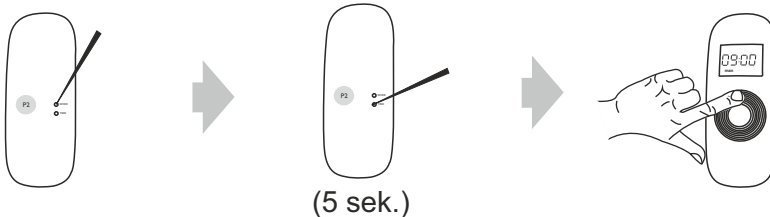


Einstellen der Zeitschaltuhr:

Vorgehensweise für die Einstellung der Auf- und Abfahrzeiten des Rollladens:

Wählen Sie den gewünschten Kanal, auf dem Sie die Fahrzeiten programmieren wollen.

1. Durch das Drücken von dem Knopf MODE gelangen Sie in den Modus AUTO.
2. Drücken Sie den Knopf TIME 5 Sekunden lang – es erscheint auf dem Display die voreingestellte Uhrzeit.
3. Stellen Sie die Fahrzeit, indem Sie die Auf- bzw. Abtaste drücken.
4. Drücken Sie dann den Knopf TIME. Nun blinkt die Minutenanzeige. Stellen Sie die ein wie im Schritt 3.
5. Nach dem Einstellen der Fahrzeiten für das Hochfahren des Rollladens, können Sie die Einstellungen für das Herunterfahren des Rollladens vornehmen, indem Sie die Taste MODE drücken. Bitte gehen Sie weiter wie im Schritt 3 - 4 vor.
6. Nach dem Einstellen drücken Sie den Knopf TIME 5 Sekunden lang.



Für den jeweiligen Zeitprogramm muss der Unterschied zwischen der Ab- und Auffahrzeit mind. 32 Minuten betragen.

Auf dem gemeinsamen Kanal (alle Kanäle 1-5 aktiv) gibt es keine Möglichkeit, die Einstellung der Ab- und Auffahrzeit vorzunehmen. Wenn der Kanal aber aktiv wird, können alle Zeitfunktionen für die separaten Kanäle funktionieren.